



RESIDENCIAL
MARINSA BEACH

TERCERA FASE

|29 viviendas y 19 oficinas de 2 y 3 habitaciones |
| 29 apartments and 19 offices with 2 or 3 bedrooms |

fase3.marinsabeach.com

TABLA DE CONTENIDO

TABLE OF CONTENTS

DESCRIPCIÓN VIVIENDAS
DESCRIPTION

4

UBICACIÓN
LOCATION

5

DETALLES
DETAILS

6

PLANO VIVIENDA BAJO D BLOQUE 1
FLOOR PLAN OF D GROUND FLOOR BLOCK 1

9

PLANO VIVIENDA SEGUNDO F BLOQUE 2
FLOOR PLAN OF F SECOND FLOOR BLOCK 2

10

PLANO OFICINA PRIMERO K BLOQUE 3
FLOOR PLAN OF C FIRST FLOOR BLOCK 3

11

PLANO OFICINA ÁTICO I BLOQUE 3
FLOOR PLAN OF I PENTHOUSE BLOCK 3

12

PLANO OFICINA SOLARIUM ÁTICO I BLOQUE 3
FLOOR PLAN OF I PENTHOUSE SOLARIUM BLOCK 3

13

MEMORIA DE CALIDADES DE VIVIENDA
QUALITY MEMORIES OF HOUSEHOLDS

14



Imagen no contractual



CALIDAD
EXCEPCIONAL
A SU ALCANCE
*EXCEPTIONAL
QUALITY
AT YOUR REACH*

RESIDENCIAL MARINSA BEACH

TERCERA FASE

29 viviendas y 19 oficinas de 2 y 3 habitaciones
29 apartments and 19 offices with 2 or 3 bedrooms

DESCRIPCIÓN VIVIENDAS DESCRIPTION

- Gran salón comedor y cocinas amuebladas
Large living room and furnished kitchen
- 2 y 3 dormitorios con armarios empotrados
2 and 3 bedrooms with fitted wardrobes
- 1, 2 baños completos con platos ducha y mamparas
1, 2 complete bathrooms with shower tray and screens
- Plaza de aparcamiento y trastero incluido
Parking space and storage room included
- Grandes terrazas en todas las viviendas
Large terraces in all Home
- Solariums en áticos
Solarium on the top floor
- Jardín privado
Private garden
- 2 piscinas comunitarias
2 community swimmings pools



UBICACIÓN

LOCATION

EL MORCHE - COSTA DEL SOL

El Conjunto Residencial MARINSA BEACH III Fase, situado en el ensanche este de El Morche (Torrox), distintas tipologías, para elegir la mejor opción que se adapte a sus necesidades.

THE MARINSA BEACH III Phase Residential Complex, located in the eastern expansion of El Morche (Torrox), different types, to choose the best option that suits your needs.



A 25 min. de Rincón de la Victoria
25 min. from Rincón de la Victoria



A 40 min. de Málaga capital
40 min. from Málaga city



A 50 min. del Aeropuerto
50 min. from the Airport



A 10 min. de Baviera Golf
10 min. from Baviera Golf course



A un paso de la playa
One step away from the beach

RESIDENCIAL MARINSA BEACH

TERCERA FASE

Pisos y oficinas en planta baja con amplias terrazas, plantas primera y segunda con barandas acristaladas y áticos con grandes terrazas-solárium, teniendo todas las viviendas vistas excepcionales.

Cocina amueblada en viviendas (consulte equipamiento), baños con mueble, espejo y mampara en ducha.

Todas las viviendas y oficinas disponen de plaza de aparcamiento y trastero.

Recinto cerrado con piscinas, y jardín comunitario y a un paso de las magníficas playas de El Morche.

CALIDADES DE PRIMERA, persianas automatizadas en dormitorios y salones, muebles de baño con espejo, con platos de ducha con mamparas, armarios empotrados revestidos... **un lujo a su alcance.**

Ground floor apartments and offices with large terraces, first and second floors with glazed railings and penthouses with large terraces - solarium, all homes having exceptional views.

Furnished kitchen in apartments (see equipment), bathrooms with furniture, mirror and shower screen.

All homes and offices have a parking space and storage room.

Enclosed complex with swimming pools, and community garden and one step away from the magnificent beaches of El Morche.

FIRST QUALITIES, automated blinds in bedrooms and living room, bathroom furniture with mirror, shower trays with screens, fitted wardrobes... **a luxury at your fingertips.**





Imagen no contractual



Imagen no contractual



1 PORTAL 1 PLANTA BAJA VIVIENDA D

CUADRO DE SUPERFICIES

Nº de dormitorios:	2
Sup. útil interior:	63,83 m ²
Sup. útil total:	119,80 m ²
Sup. útil Dcto.218/2005:	70,21 m ²
Sup. const. Dcto.218/2005:	89,17 m ²
Sup. const. con p.p. z. com.:	82,79 m ²
Sup. terraza:	55,97 m ²
Sup. patio interior:	8,03 m ²

LOCALIZACIÓN

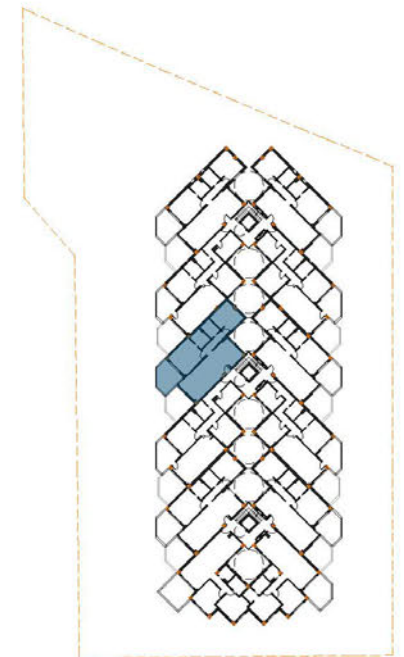


2 PORTAL 2 PLANTA SEGUNDA VIVIENDA F

CUADRO DE SUPERFICIES

Nº de dormitorios:	2
Sup. útil interior:	67,73 m ²
Sup. útil total:	77,62 m ²
Sup. útil Dcto.218/2005:	72,67 m ²
Sup. const. Dcto.218/2005:	92,79 m ²
Sup. const. con p.p. z. com.:	87,85 m ²
Sup. terraza:	9,89 m ²

LOCALIZACIÓN



3 PORTAL 3 PLANTA PRIMERA OFICINA K

CUADRO DE SUPERFICIES

Nº de despachos/sala de reuniones: 2

Sup. útil interior: 67,51 m²
 Sup. útil total: 78,27 m²
 Sup. útil Dcto.218/2005: 72,89 m²

Sup. const. Dcto.218/2005: 92,94 m²
 Sup. const. con p.p. z. com.: 87,56 m²

Sup. terraza: 10,76 m²

LOCALIZACIÓN



3 PORTAL 3 PLANTA ÁTICO OFICINA I

CUADRO DE SUPERFICIES

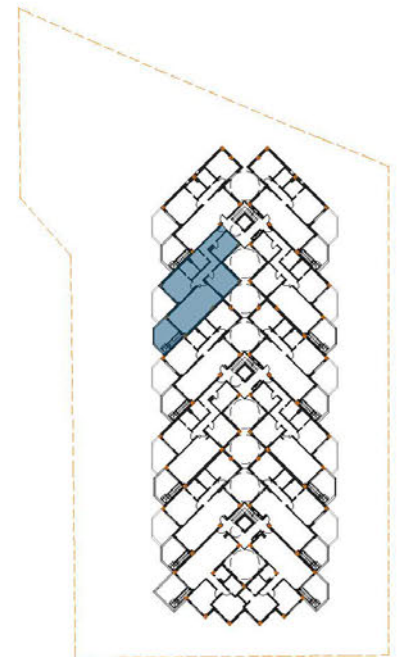
Nº de despachos/sala de reuniones: 3

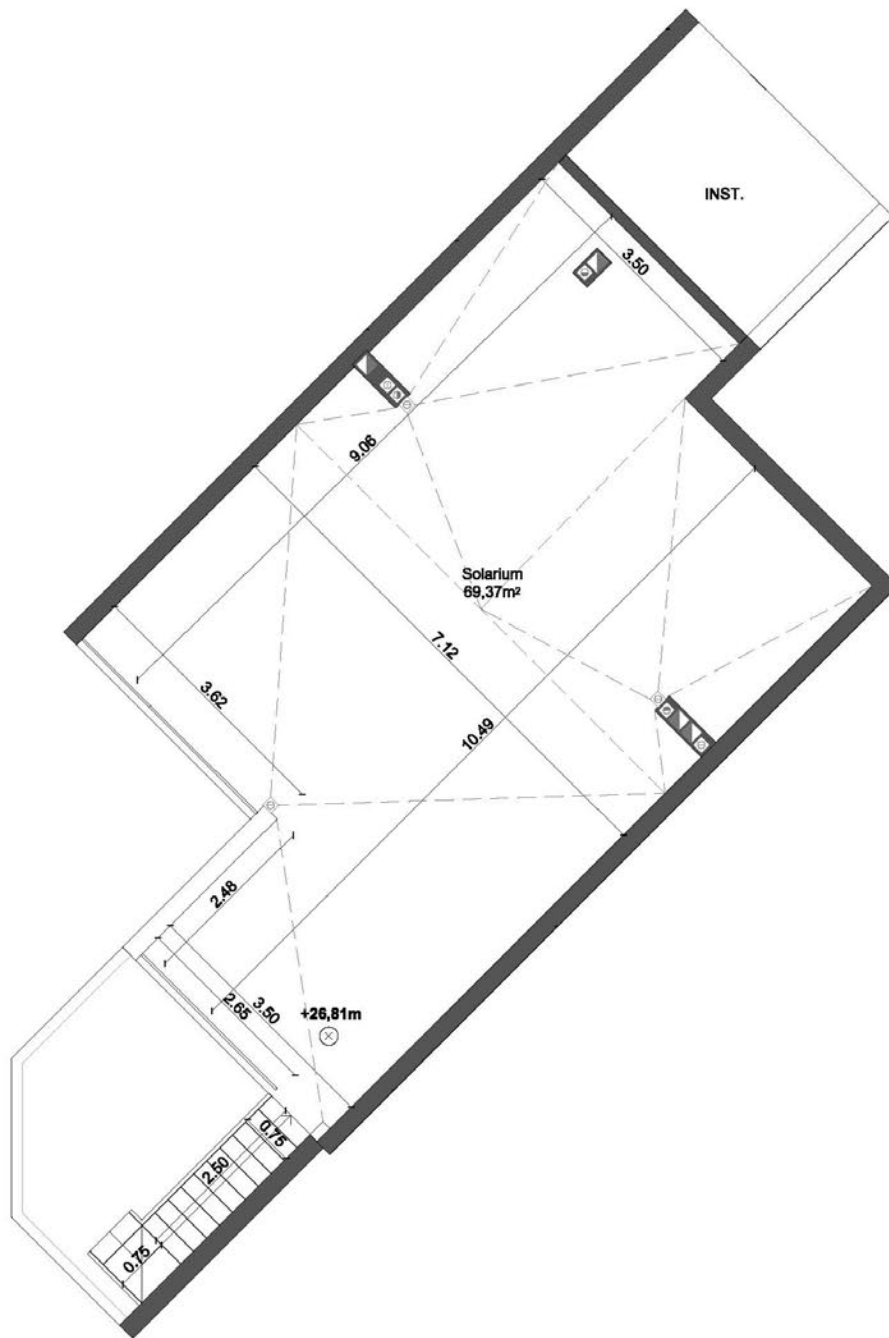
Sup. útil interior: 72,43 m2
 Sup. útil total: 83,03 m2
 Sup. útil Dcto.218/2005: 79,67 m2

Sup. const. Dcto.218/2005: 101,19 m2
 Sup. const. con p.p. z. com.: 93,94 m2

Sup. terraza: 10,60 m2
 Sup. solarium: 69,37 m2

LOCALIZACIÓN





3 PORTAL 3 PL. SOLARIUM OFICINA I

CUADRO DE SUPERFICIES

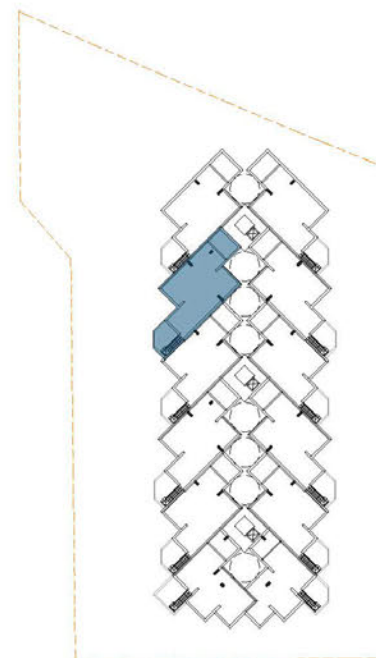
Nº de despachos/sala de reuniones: 3

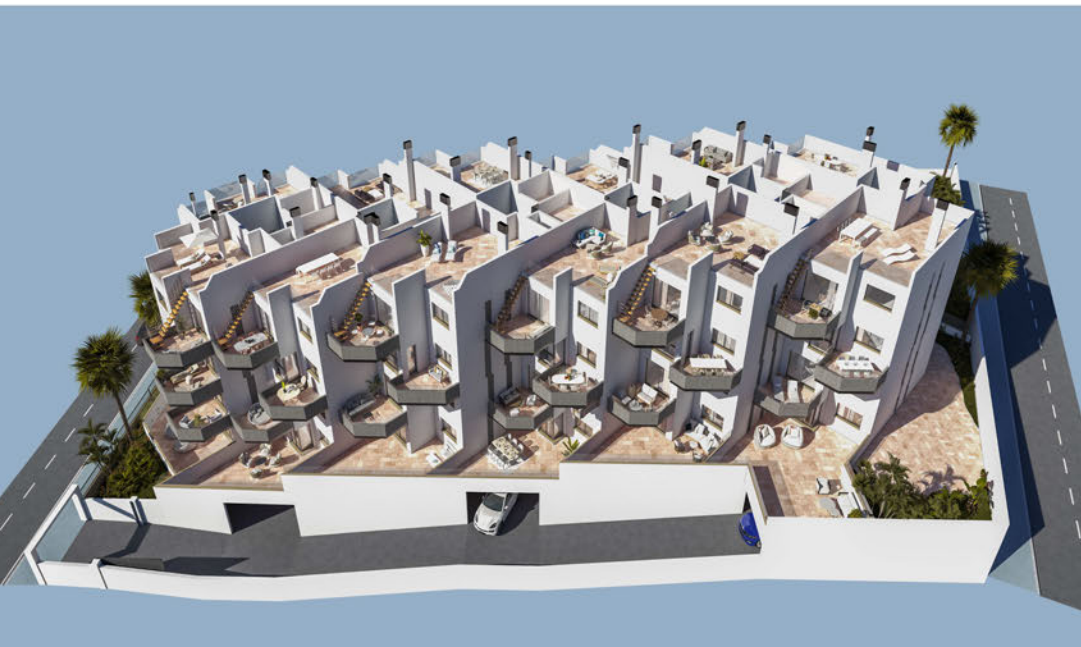
Sup. útil interior: 72,43 m2
 Sup. útil total: 83,03 m2
 Sup. útil Dcto.218/2005: 79,67 m2

Sup. const. Dcto.218/2005: 101,19 m2
 Sup. const. con p.p. z. com.: 93,94 m2

Sup. terraza: 10,60 m2
 Sup. solarium: 69,37 m2

LOCALIZACIÓN





ESTRUCTURA

- De Hormigón Armado reticular.



FACHADA

- Cerramiento a la capuchina compuesto por fábrica de ladrillo macizo perforado aislamiento térmico de lana de roca y trasdosado con fábrica de ladrillo hueco doble.
- Revestimiento de fachada en monocapa.



TABIQUES

- Tabiquería interior de ladrillo cerámico con espesores necesarios, según su situación. Revestidos y enlucidos con yeso proyectado.



AISLAMIENTOS

- ACÚSTICO, según DB HR del C.T.E.
- TÉRMICO, según DB HE del C.T.E.



PAVIMIENTOS

- Pavimento principal de la vivienda, en gres porcelánico de 1ª calidad.
- Terrazas y cubiertas transitables en gres porcelánico antideslizante de 1ª calidad.



ALICATADOS Y TECHOS

- Azulejos de 1ª calidad en baños.
- Falso techo de escayola lisa en baño principal y pasillos.



CARPINTERÍA EXTERIOR

- De aluminio lacado en color, con perfiles de 1ª calidad.
- Cajón compacto con persianas de aluminio.
- Doble acristalamiento tipo Climalit o similar.
- Persianas automatizadas en dormitorios y salón.



CARPINTERÍA INTERIOR

- Puerta de entrada metálica de seguridad de 1ª calidad.
- Puertas de paso lacadas en blanco.
- Armarios empotrados revestidos.



PINTURAS

- En paredes y techos de vivienda, pintura plástica lisa.

MEMORIA DE CALIDADES Y ACABADOS

VIVIENDAS



CLIMATIZACIÓN Y A.C.S.

- Presinstalación de aire acondicionado
- Sistema de producción de agua caliente mediante aerotermia.



ELECTRICIDAD Y TELECOMUNICACIONES

- Electricidad según proyecto específico, conforme al reglamento electrotécnico de baja tensión vigente. (R.B.T y DB SUA 4)
- Mecanismos de 1ª calidad.
- Instalación de antena parabólica según proyecto específico.
- Dotación completa de instalación de telecomunicaciones en cada vivienda según normativa vigente, compuesta de telefonía, radio y televisión analógica y televisión digital terrestre (TDT).
- Vídeo-portero.
- Pararrayos.



APARATOS SANITARIOS Y GRIFERÍAS

- Aparatos sanitarios de porcelana vitrificada en color blanco de 1ª calidad.
- Grifería monomando.
- Agua caliente sanitaria mediante sistema de aerotermia



COCINAS

- Cocina amueblada, incluyendo placa vitrocerámica, fregadero y campana extractora.



BAÑOS

- Mampara de cristal en platos de duchas de los baños, espejo en pared y mueble debajo de lavabos.



ASCENSORES Y GARAJE

- Totalmente equipado según normativa vigente.
- El paso de vehículos al garaje desde el exterior a través de puerta automática con mando a distancia.
- Ascensores con bajada a sótanos.



PORTALES Y ZONAS COMUNES

- Portales de edificios decorados con materiales de 1ª calidad, según diseño de la Dirección Facultativa.
- Zonas privadas con jardines, con riego automático y caminos pavimentados
- Piscina comunitaria.

RESIDENCIAL MARINSA BEACH

TERCERA FASE



MARINSA
PROMOCIONES INMOBILIARIAS



Promueve Tu Hogar de la Axarquía S.L.

Oficina principal C/ del Río, 3 · 29700 Vélez-Málaga

Punto información Avda. de Andalucía, 108 · (arroyo Manzano) El Morche

fase3.marinsabeach.com



952 54 18 00

638 432 175

ventas@marinsabeach.com

Toda la información relativa al Real Decreto 515/05 de fecha 11 de octubre se encuentra a disposición del Consumidor en nuestras oficinas. Impuestos no incluidos. El consumidor tiene derecho a que se le entregue una copia del correspondiente Documento Informativo Abreviado de la vivienda, así como cualquier información adicional a que se refiere el decreto 218/2005 de la Junta de Andalucía